

Illuminazione Sala della Deposizione

Illuminazione dedicata per il bassorilievo, dal basso, realizzata con apparecchi a transenna, che non alterano la struttura architettonica

Retrofit dei lampadari storici

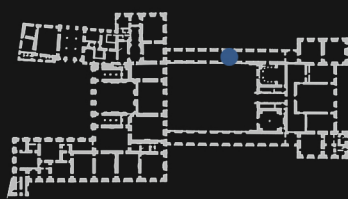
Sostituzione delle sorgenti luminose attualmente presenti, per ridurre effetti di abbagliamento e riflessioni velanti

Illuminazione di opere tridimensionali

Illuminazione localizzata delle opere tridimensionali esposte, realizzata con apparecchi a transenna, orientabili

Illuminazione della volta

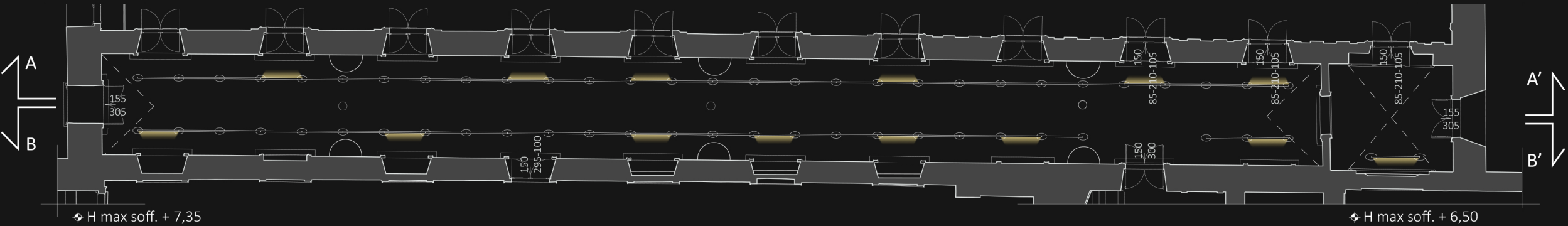
Illuminazione generale indiretta della volta realizzata con apparecchi lineari a LED, che garantiscono illuminazione diffusa, smorzando i contrasti. Posizionati all’imposta della volta, risultano invisibili all’osservatore.



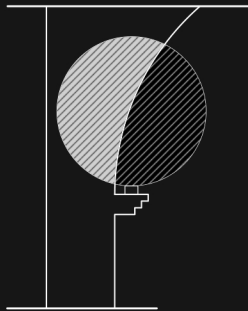
Sezione A-A'



Planimetria

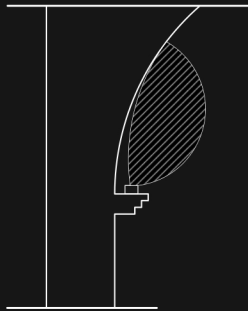


La scelta di sorgenti lineari con ottica asimmetrica consente un’illuminazione maggiormente omogenea delle volte, evitando riflessioni velanti.



Apparecchio con ottica simmetrica

Sezione B-B'



Apparecchio con ottica asimmetrica